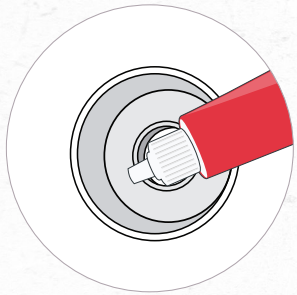


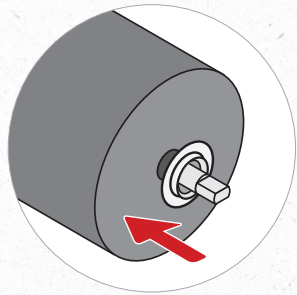


BEBIDA CONGELADA NO CARBONATADA (FUB) PROCEDIMIENTOS DE MONTAJE

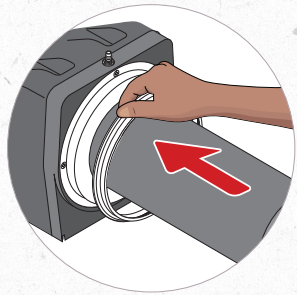
Montaje después de la limpieza



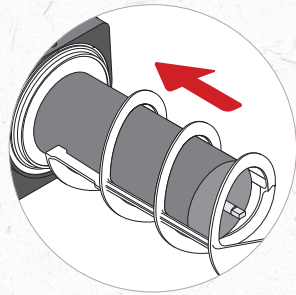
1 Aplique lubricante a las arandelas en el lado frente al tambor enfriador.



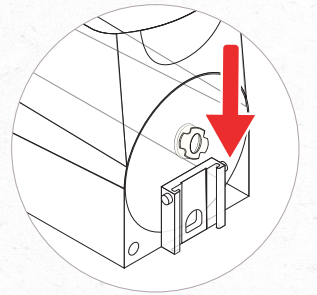
2 Instale las arandelas (empújelas lo más que se pueda) en los extremos de los tambores enfriadores.



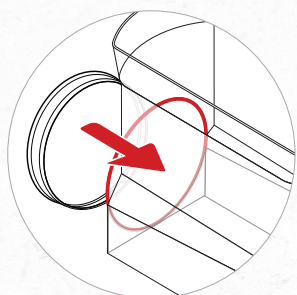
3 Si tiene juntas de tolva Ultra-2, instálas en la base de cada tambor enfriador.*



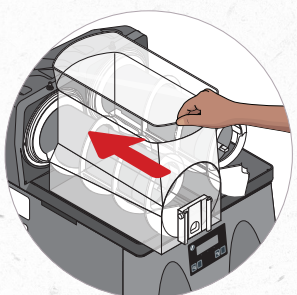
4 Alinee el ducto del tornillo mezclador con la aleta plana del tornillo. Empuje los tornillos mezcladores en el tambor enfriador y gírelos hasta que las aletas planas estén al ras dentro del tornillo.



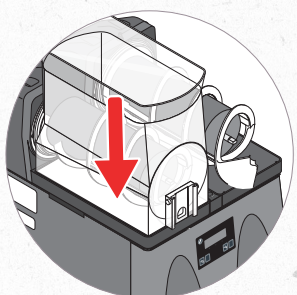
5 Instale el buje del cabezal del tornillo mezclador en las ranuras interiores.



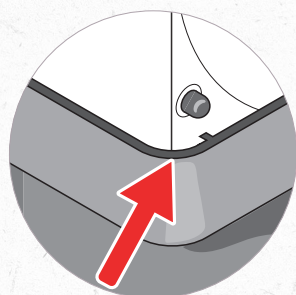
6 Si tiene juntas de tolva Ultra-NX, instálas sobre la parte posterior de cada tolva.*



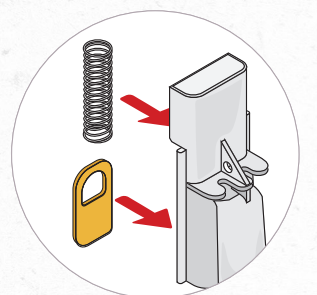
7 Instale las tolvas sobre los tornillos mezcladores y los tambores enfriadores.



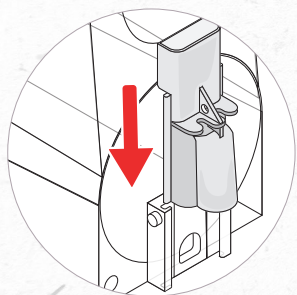
8 Deslice las tolvas hasta su lugar y presione hacia abajo.



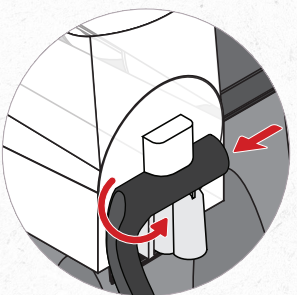
9 Las tolvas están asentadas cuando el émbolo sujetador se engancha en su sitio y sobresale hacia afuera.



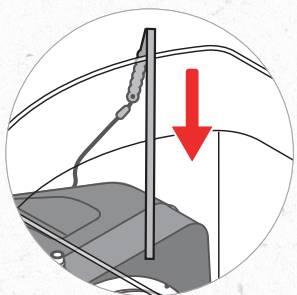
10 Coloque los resortes y la junta en la válvula del grifo surtidor.



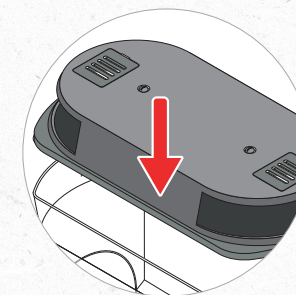
11 Deslice cuidadosamente el conjunto de la válvula del grifo a su sitio en la tolva.



12 Instale una palanca empezando por el lado derecho sobre el pasador de pivote derecho. Mientras gira ligeramente la palanca, extienda el lado izquierdo sobre el pasador de pivote izquierdo para que enganche en su sitio.



13 Instale las sondas de nivel en la parte superior trasera de las tolvas.

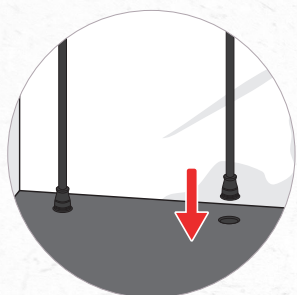


14 Coloque las tapas sobre las tolvas.



IMPORTANTE

Si esta es una unidad de autollenado, deslice el accesorio de la tolva hasta su sitio en la ranura de la tolva.



15 Instale cada uno de los cordones de las tapas de las tolvas en la parte posterior de las tolvas.



16 Arme la bandeja de goteo y deslícela sobre las extensiones de la base.



17 Encienda (ON) los tornillos mezcladores y la función de enfriamiento con los ajustes deseados.

*Al montar, el paso de reinstalar la junta de la tolva en la máquina podría variar según su tolva (Ultra-NX o Ultra-2). Por favor siga la indicación de la nota en la máquina para la junta de la tolva.

¿NECESITA ASISTENCIA? El equipo de myCoketech está a su disposición para ayudar. Vaya a myCoke.com/ESPortal o llame/envíe un texto al 1-800-241-COKE (2653)

