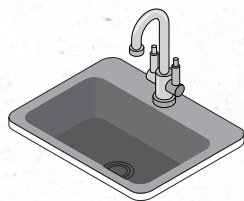




# BEBIDA CONGELADA NO CARBONATADA (FUB) PROCEDIMIENTOS DE DESMONTAJE Y LIMPIEZA

## HERRAMIENTAS QUE NECESITARÁ:



Fregadero



Desinfectante aprobado



Cepillo para boquillas



Paños limpios



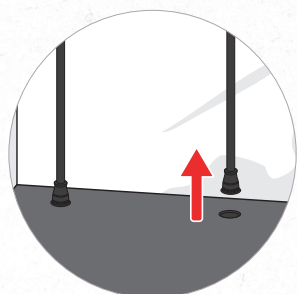
Atomizador de pistola limpio vacío

**!** IMPORTANTE: NO lave las boquillas, la bandeja de goteo ni otras piezas pequeñas en una máquina lavavajillas y NO USE AGUA CALIENTE ni LEJÍA.

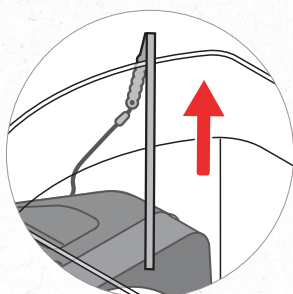
## Desmontaje y limpieza



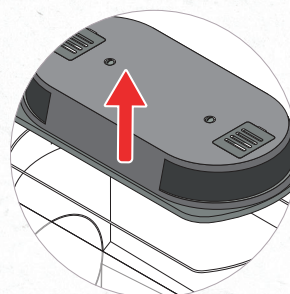
**1** Coloque el enfriamiento en la selección de apagado **OFF**. Vacíe todo el producto de las tolvas. Coloque el tornillo mezclador en la selección de apagado **OFF**.



**2** Desconecte los cordones de la tapa de las tolvas en la parte posterior de las tolvas.



**3** Desconecte las sondas de nivel (si están instaladas) en la parte superior trasera de las tolvas.

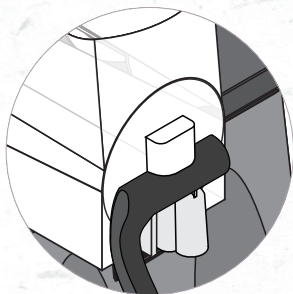


**4** Retire las tapas de las tolvas.



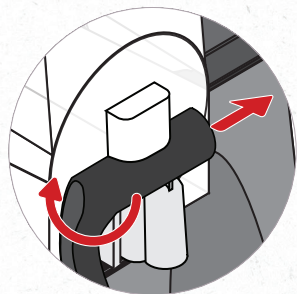
**IMPORTANTE**

Si es una unidad de autollenado, desconecte las mangueras de llenado de la parte posterior de las tolvas antes de seguir al Paso 5.

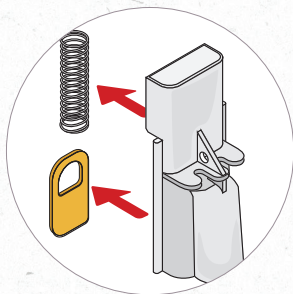


**5** Retire el conjunto del grifo surtidor.

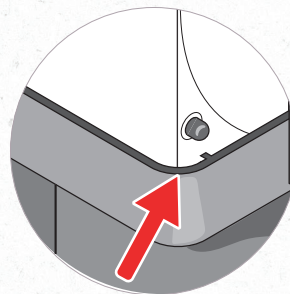
**PRECAUCIÓN:** La válvula del grifo está bajo tensión del resorte. Use la pestaña en el lado izquierdo de la palanca para extraer el pasador de pivote.



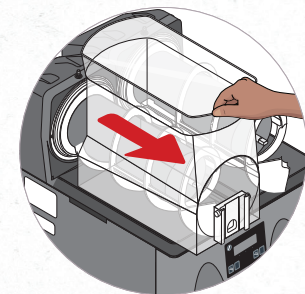
**6** Para retirar las palancas:  
a. Gire ligeramente la palanca, luego tire del lado izquierdo del pasador izquierdo.  
b. Luego, extienda la palanca por el lado derecho para retirarla del pasador de pivote derecho.



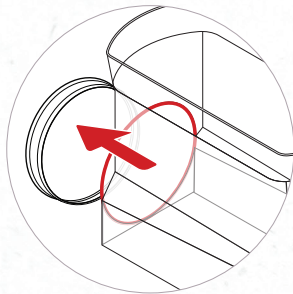
**7** Deslice la válvula del grifo cuidadosamente para retirar el resorte y la junta del grifo.  
**NOTA:** Se debe tener mucho cuidado al manipular la junta para evitar que se dañe. No doble la junta, ya que esto dañará la superficie obturadora de teflón.



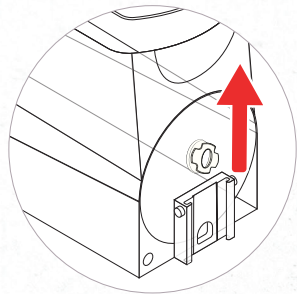
**8** Presione el émbolo sujetador de la tolva y levante la tolva ligeramente.



**9** Tire de la tolva hacia adelante para retirarla.



**10** Retire la junta Ultra-NX de la tolva de la parte trasera de la tolva.\*

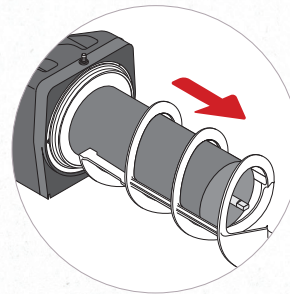


**11** Retire el buje del cabezal del tornillo mezclador de la parte interior de la tolva.

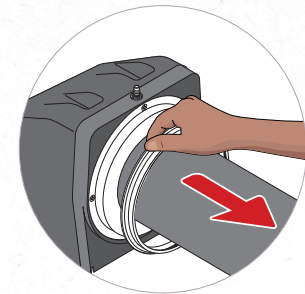


**IMPORTANTE**

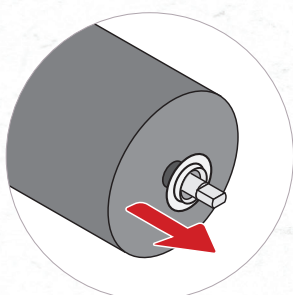
Se debe tener cuidado para asegurarse de que el área alrededor de la superficie del grifo no se raye durante la limpieza. Los rayones profundos podrían causar fugas alrededor de la junta.



**12** Extraiga el tornillo mezclador del tambor enfriador.



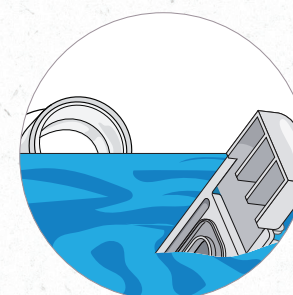
**13** Retire la junta Ultra-2 de la tolva de la base del tambor enfriador.\*



**14** Extraiga la arandela del tambor enfriador.



**15** Retire la bandeja de goteo.



**16** Lave las piezas y colóquelas en un fregadero limpio con una solución desinfectante de grado alimenticio. Remoje por 5 minutos. Use un cepillo limpio de cerdas suaves según sea necesario.  
**NOTA:** No sumerja las tapas de las tolvas en líquido y use un desinfectante aprobado para limpiarlas.



**17** Limpie los tambores enfriadores, las tolvas, las bandejas de goteo y el exterior usando un paño limpio que se ha remojado en la solución desinfectante. Frote las superficies con otro paño remojado sólo en agua tibia y luego séquelas con otro paño limpio.  
**NOTA:** Asegúrese de limpiar a fondo el área del ducto.

La frecuencia de la limpieza se debe basar en el producto que se sirva. En el caso de productos lácteos, la limpieza debe ser diaria, mientras que en el caso de productos no lácteos, se debe realizar semanalmente.

\*Al desmontar, el paso de retirar la junta de las tolvas de la máquina dependerá del tipo de junta de tolva (Ultra-NX o Ultra-2). Por favor siga la nota indicada en la máquina para la junta de las tolvas.

**¿NECESITA ASISTENCIA?** El equipo de myCoketech está a su disposición para ayudar. Vaya a [myCoke.com/ESPortal](http://myCoke.com/ESPortal) o llame/envíe un texto al 1-800-241-COKE (2653)

